



PROFILWAHL (KLASSE 8-10)

www.dbg-wertheim.de

WELCHES PROFIL PASST ZU MIR?



PROFILE (KLASSE 8-10)

(Unterschied: ein weiteres 4-stündiges Kernfach)

Sprachliches Profil	Naturwissenschaftliches Profil	Musikprofil
Spanisch als 3. Fremdsprache	Naturwissenschaft und Technik (NwT) mit Projektarbeit	Musik mit praktischen Projekten
Musik (1-stündig) Bio, Ch, Ph	Musik (1-stündig) Bio, Ch, Ph	— Bio, Ch, Ph

MUSIKPROFIL am DBG

*„Ohne Musik
wäre das Leben ein Irrtum.“
(Friedrich Nietzsche)*



INFORMATIONEN



Voraussetzungen:

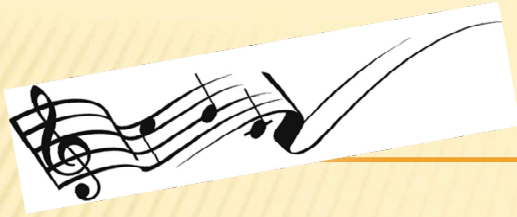
- Freude und Begeisterung für das Hören, das Machen und an der praktischen und gedanklichen Beschäftigung mit Musik

Ablauf:

Musik ist 4-stündiges Hauptfach (zwei Doppelstunden)

regulärer Unterricht
(Schulcurriculum)

Praktisches
Musizieren



INHALTE



Werbung

Jazz

angewandte
Theorie



Musikgeschichte

Filmmusik

Konzerte



Weltmusik

Komponieren/
Arrangieren

Moderne
Musik



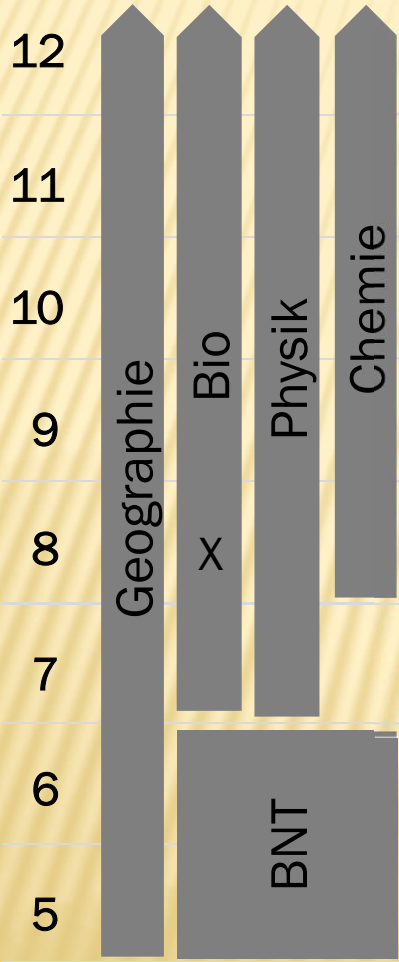
METHODEN

- ✘ Vielfältiger Unterricht
- ✘ Projektarbeiten
- ✘ Gemeinsames Musizieren
in der Klasse
- ✘ Gehörbildung
- ✘ Auftritt bei Schulkonzerten
- ✘ Fahrt nach Leipzig
- ✘ Konzertbesuche





Naturwissenschaft

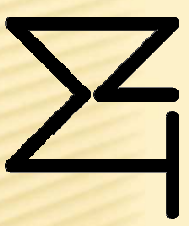


MWT

fächervernetzt – praxisnah - projektorientiert

und Technik

Kompetenzen



Forschen
Erkenntnisgewinnung & Forschen

Wissenschaftler

experimentieren

Entwickeln
Entwicklung & Konstruktion

Engineering

basteln

Organisation
Kommunikation & Organisation

Teamleiter

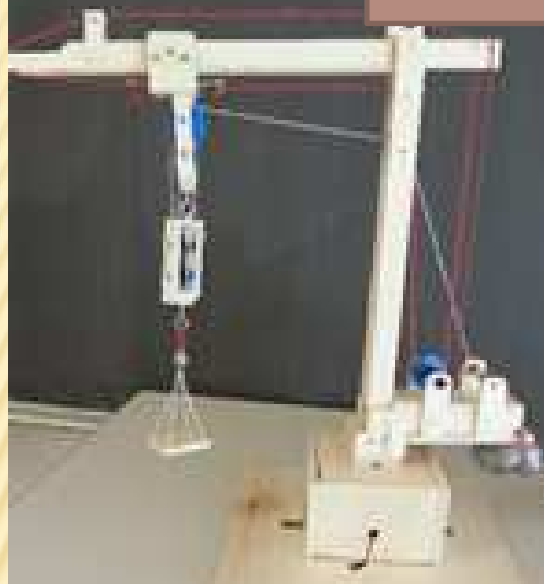
durchwursteln

Mündigkeit
Bedeutung & Bewertung

Mündigkeit

konsumieren

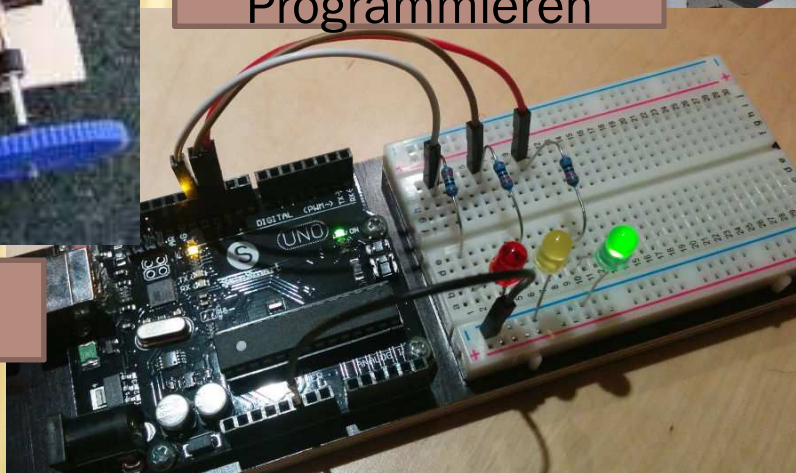
Kranbau



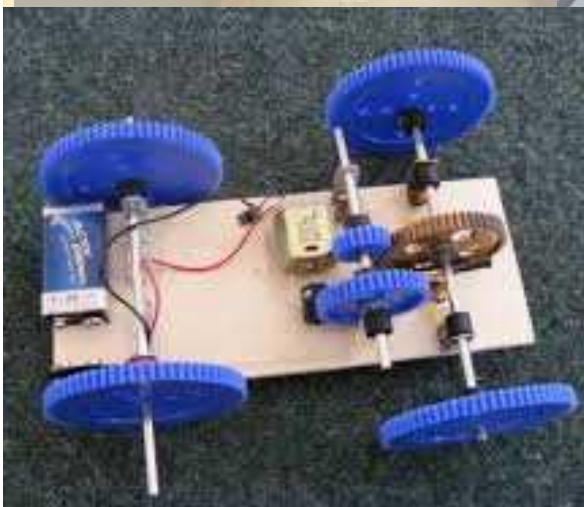
Maschinenbau



Elektronik und Programmieren



Fahrzeugbau



Naturwissenschaft
und Technik



und Vieles mehr ...

Lernbausteine



Getriebe II: dimensionieren
Getriebe wandeln Bewegungen zwischen Antrieb und Abtrieb um. Hier kommt die Getriebeplanung, das ist auch mit einem einfachen Antrieb (z.B. einem Zahnradtrieb) als einfacher Größe, Übertragungswahl, Drehmoment oder Drehmomentverhältnis. Die Drehmomente sind mit Messungen und einer Rechnung der Getriebeplanung.

Getriebe I: konstruieren
Getriebe dienen dazu, Bewegungen zu verändern. Meistens geht es dabei um Drehbewegungen (Rotationen). Man kann auch um Umlaufbewegungen (Translationen). Auf diesen Seiten zeichnen wir in einander greifende Zahnräder.

Schaltungen I
Unsere Welt ist voller elektrischer Schaltungen. Schaltpläne sind nicht nur eine Dokumentation der Schaltungen sondern vor allem auch eine Denkhilfe bei Entwurf und Konzeption.

Technisches Zeichnen 1
Menschen und Zusammenhänge durch ergänzte Abbildungen besser als mit reinen Texten auszuweisen lassen, vor Ingegnierarbeiten hat sich früh zum Beispiel die Zeichnung des was Cima (im türkischen Quellcode) zusammen im Inneren an ein Jahr 2000.

Stabil bauen
In der Konstruktion können vielfältigen Belastungen ausgesetzt sein. Die sind Zugbelastung und Druckbelastung sowie die Biegebelastung Druckbelastung beansprucht.

Getriebe Dimensionieren
Lösung zu 1:
1.5 und 2.00
Material:
Getriebegehäuse mit abnehmbarem Getriebe und Aufbauelementen für Montageplanung
z.B. Wellenflansche
Schmier
Kraftmeter 2.5 N
Beschleunigungssensoren, Drehmoment

Technisches Zeichnen I
Lösung zu 1:
Es handelt sich um ein Schrotkett, das sowohl mit einem Wasserwerk als auch unabhängig mit einem Motor betrieben werden kann. Das Bauteil ist ein Zylinder, der aus einem Material besteht, das eine hohe Zugfestigkeit hat. Die Dicke des Zylinders wird durch die Belastung bestimmt. Die Länge des Zylinders wird durch die Transportlänge bestimmt. Die Dicke des Zylinders wird durch die Belastung bestimmt.

Auswertung1

Tabellenkalkulation 1

Forschen 1

Zeichnen 1

Getriebe 2

Getriebe 1

Hebel 1

Statik 1

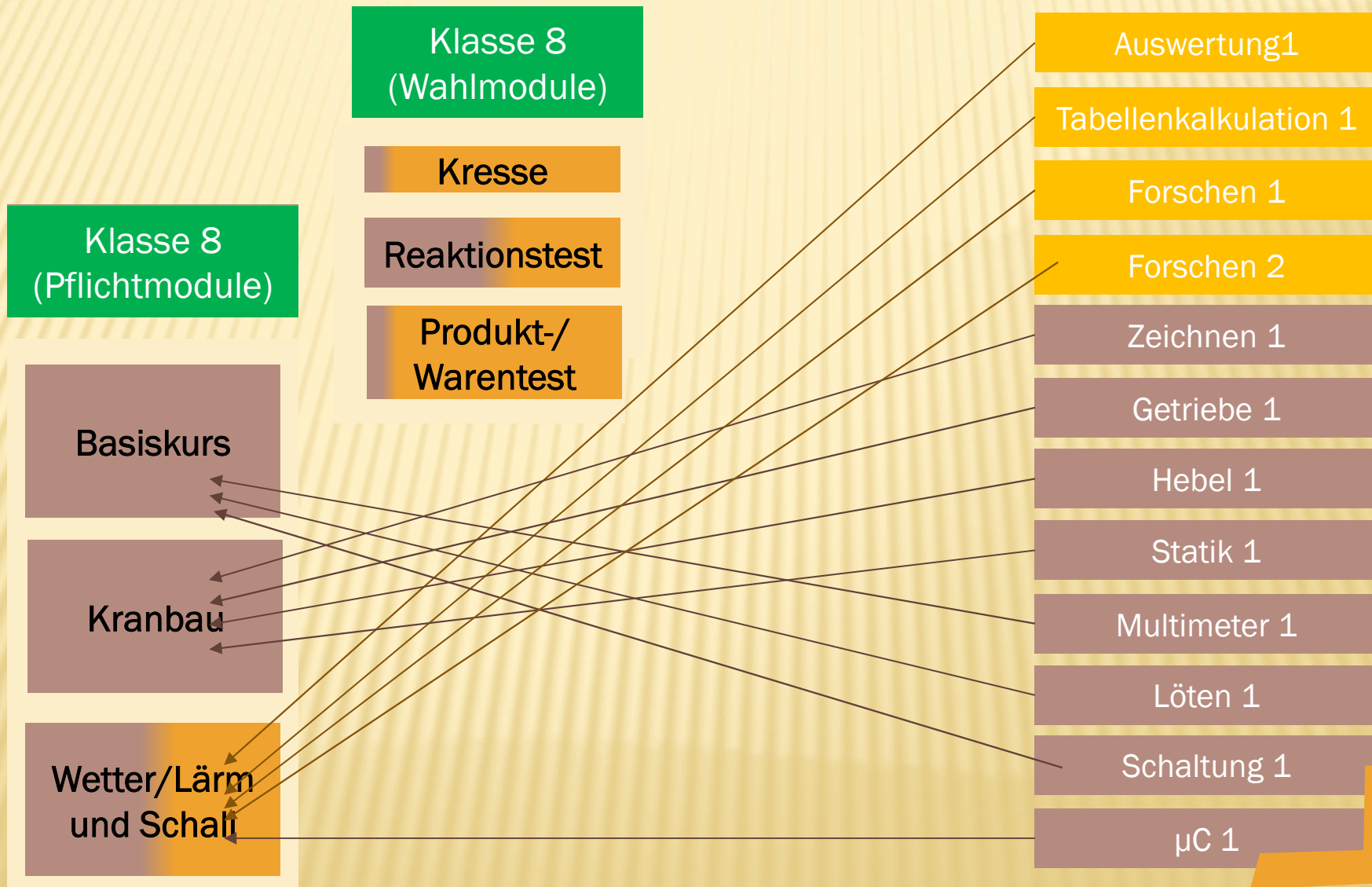
Multimeter 1

Löten 1

Schaltung 1

µC 1

Schulcurriculum Klasse 8 (DBG)



Ausblick Klasse 9-10



Mögliche Unterrichtsmodule

Fotometer
Elektronik
und Sensorik

Windpumpe
Energietechnik
Produkt-
entwicklung

**Solar-
Nachführung**
Energietechnik
Steuern und
Regeln

**Seifenblasen
maschine**
Verfahrens-
Technik
Maschinenbau

µC-Spiel
Elektronische
Schaltungen
und
Steuerungen

Robotik
Mini-Bots mit
µC-Technik
Einparkhilfe

Mikroklima
Digitale
Wetterstation

Fahrzeugbau
Antriebs-
technik

Physiologie
Forschungs-
arbeit im
Bereich der
körperl.
Reaktionen

Auswertung 2 + 3

Messverfahren 1 + 2

Forschen 2 + 3

Zeichnen 2 + 3

CAD 1 + 2

Steuern & Regeln 1 + 2

Getriebe 2 + 3

Simple Machines 1 + 2

Statik 2 + 3

Multimeter 2

Löten 2

Schaltung 2

µC 2

Programmierung 1

Platinen 1

METHODEN

- ✘ Projektarbeit
- ✘ Praktikum
- ✘ Computernutzung
- ✘ Vor Ort arbeiten in Natur, Betrieben, Museum,
- ✘ Teilnahme an Wettbewerben





DAS NATURWISSENSCHAFTLICHE PROFIL

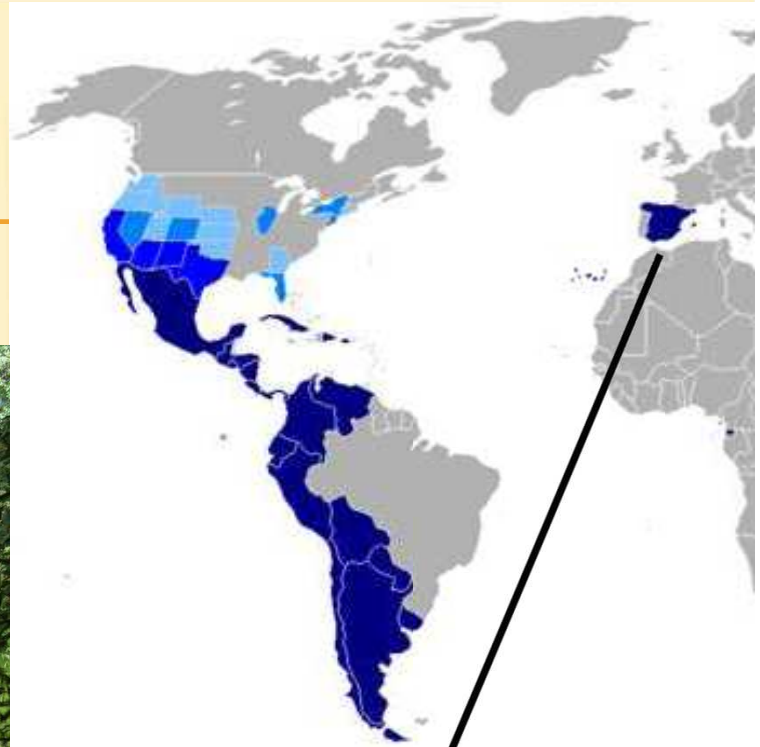
IST GEEIGNET FÜR SCHÜLER/INNEN ...



- ✓ ... mit verstärktem Interesse an Vorgängen in Natur und Technik.
- ✓ ... die gerne experimentieren und ausdauernd naturwissenschaftliche und technische Phänomene untersuchen.
- ✓ ... die in der Lage sind in Gruppen zu arbeiten.
- ✓ ... mit guten mathematischen Fähigkeiten.
- ✓ ... mit guten handwerklichen Fertigkeiten (exaktes Zeichnen, Umgang mit Werkzeug, ...).



Spanisch als dritte Fremdsprache



Spanisch in Europa und der Welt

- ca. 455 Mio. Sprecher mit Muttersprache, Spanisch in über 20 Ländern, auch für Millionen in den USA
- vierthäufigst gesprochene Sprache in der Welt (nach Mandarin-Chinesisch, Hindi und Englisch)
- in 21 Ländern Amtssprache
- Amtssprache von Institutionen (wie EU, UNO)



Weltsprache Spanisch auf den Gebieten internationale Politik, Wirtschaft und Kultur

Spanisch lernen an der Schule

- Dritte Fremdsprache nach E + F bzw. E + L
- Durch Kenntnis von Französisch und Latein sind viele Verbindungen möglich:
 - z. B. Vokabular und Grammatik
 - z. B. Methoden des Lernens von Fremdsprachen
- Schnelles Voranschreiten durch Sprachvergleich und Transfer
- Beginn des 1. Schuljahrs: bei „0“, Begrüßen etc.
- Ende des 1. Schuljahrs: Geschichten in Zeiten der Vergangenheit

ORGANISATORISCHES

- Arbeiten ähnlich dem in anderen Fremdsprachen, jedoch auch selbstständiges Erarbeiten, angemessenes Pensum, z. B. Wortschatz
- Schwerpunkte im Unterricht auf aktiven Sprachgebrauch und Textproduktion
- Arbeit mit dem neuen Lehrwerk *Encuentros 3000*
- Möglichkeit eines privaten Austauschs mit Schülern aus Lateinamerika
- Spanisch als Fremdsprache in Kursstufe und Abitur wählbar

AUSBLICK: DER WEG ZUM ABITUR

Jahrgangsstufe 1+2: Neue Kursstufe (seit 2019/20)

- 3 fünfstündige Leistungsfächer
 - 2 aus D, M, Fremdsprache, Naturwissenschaft
 - 1 aus (theoretisch) allen anderen Fächern
- weitere dreistündige Basisfächer
 - aus D, M, FS, NW (dabei muss: 2 FS + 1 NW oder 1 FS + 2 NW)
- zahlreiche zweistündige Fächer (Pflicht- und Wahlbereich)
- ggf. Seminarkurs oder besondere Lernleistung

HÄUFIG GESTELLTE FRAGEN 1

- ✘ **Wie zählt das Profilfach zur Versetzung?**
 - *Es ist Kernfach und zählt maßgeblich wie D, M und die Fremdsprachen zur Versetzung.*
 - *Ø in den Kernfächern: 4,0; bei Kernfach 5 und weiterer 5: Ausgleich im Kernfach mind. mit einer 2.*
- ✘ **Hat meine Profilwahl Auswirkung auf die spätere Kurswahl?**
 - *Nein, bei der Kurswahl können die Fächer neu zusammengestellt werden (entsprechend der Vorgaben)*
- ✘ **Kommen immer alle Profile zustande?**
 - *Die Einrichtung eines Profils hängt an der Anzahl der Schüler/innen, die es wählen. Es müssen mindestens 12 Schüler/innen zusammen kommen.*
- ✘ **Wie werden die Lerngruppen/Klassen eingeteilt?**
 - *Nach Abschluss der Wahl wird geprüft, ob neu gebildete Klassen für die Stundenplanung (über 3 Jahre) günstiger sind. Profilfach und 2. Fremdsprache sind dann Hauptkriterien.*
- ✘ **Welche Lehrkraft bekomme ich?**
 - *Die Deputate der Lehrer/innen werden i.d.R. endgültig erst zu Beginn der Sommerferien eingeteilt. Die Wahl des Profils sollte vom Fach und den eigenen Vorlieben abhängig gemacht werden und nicht von einer Lehrkraft.*

HÄUFIG GESTELLTE FRAGEN 2

- ✘ Kann man das Profil wechseln, wenn man damit nicht zurecht kommt?
 - Nach der verbindlichen Anmeldung ist die Wahl für die dreijährige Profilphase getroffen. Nur in wenigen gravierenden Einzelfällen und nach gründlicher Prüfung der Sachlage wurde danach ein Wechsel des Profils genehmigt, allerdings nicht in allen Fällen. Es müssten dafür also besondere Gründe zur Vermeidung von Härten vorliegen.
- ✘ Wen kann ich fragen, wenn ich mir noch unsicher bin bei der Entscheidung?
 - Hauptansprechpartner für die Profile sind für Spanisch Frau Greiner, für Musik Herr Schulz und für NwT Herr Häge. Die drei kommen in der A-Woche und nochmals in der B-Woche in jede 7. Klasse und informieren die Schüler/innen.
 - Ebenso können die Fachlehrkräfte in den Fremdsprachen, in Musik oder in den Naturwissenschaften Auskunft geben, ob Schüler/innen für das eine oder andere Profil geeignet sind.
- ✘ Woran kann ich mich bei meiner Wahl orientieren?
 - Am wichtigsten sind die fachlichen Inhalte. Die sollten die Schüler/innen ansprechen und interessieren, diese dürfen auch Begeisterung und Vorfreude wecken.
 - Antworten auf die Fragen, was sind meine Stärken, womit beschäftige ich mich gerne, in welchem Bereich möchte ich noch mehr wissen und können, sind hilfreiche Indikatoren für eine stärkenorientierte Wahl. Neben dem Verstand dürfen auch das Herz und der Bauch mitentscheiden.
 - Von der Wahl der Mitschüler/innen sollte man sich unabhängig entscheiden, denn die Mitschüler/innen bleiben einem ja weitgehend erhalten (oder man findet neue Freunde dazu).